



Beter Bereikbaar Wageningen

Informatiebijeenkomst werking verkeersmodel

Programma

18.00u Inloop

18.15u Welkom

18.30u Aanleiding update verkeersmodel

18.45u Presentatie Royal HaskoningDHV

20.00u Inkijk in het model



Welkom



Welkom

Doel van de avond:

Inzicht verschaffen in de werking van een verkeersmodel.

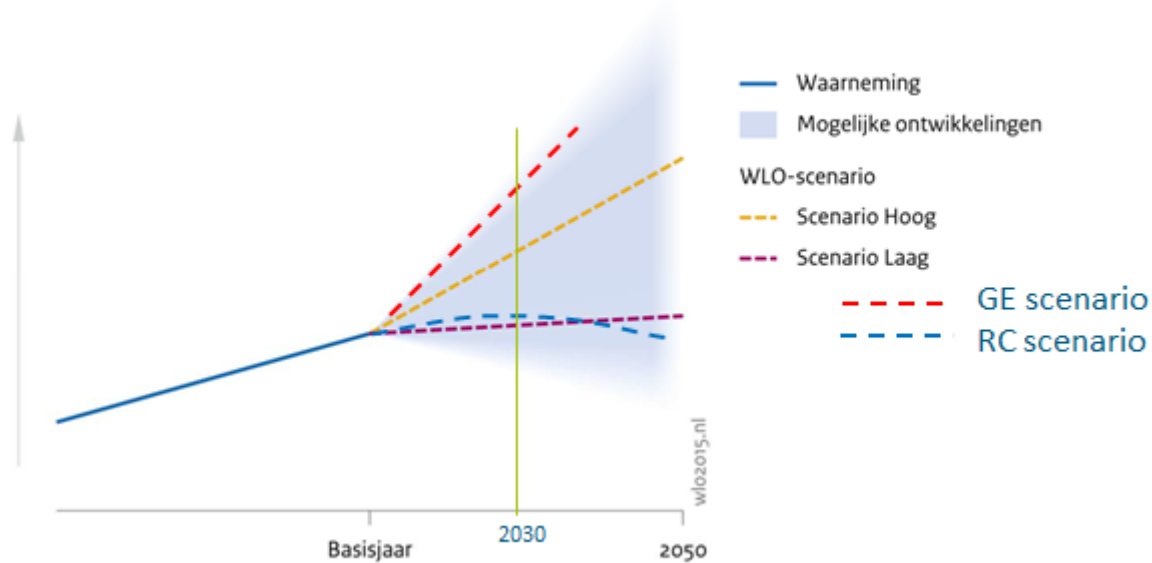
Aanleiding update verkeersmodel

- Nieuwe versie landelijk verkeersmodel
- Actualiteit verkeerstellingen
- Advies Commissie m.e.r.
- Zienswijzen

Nieuwe versie landelijk verkeersmodel

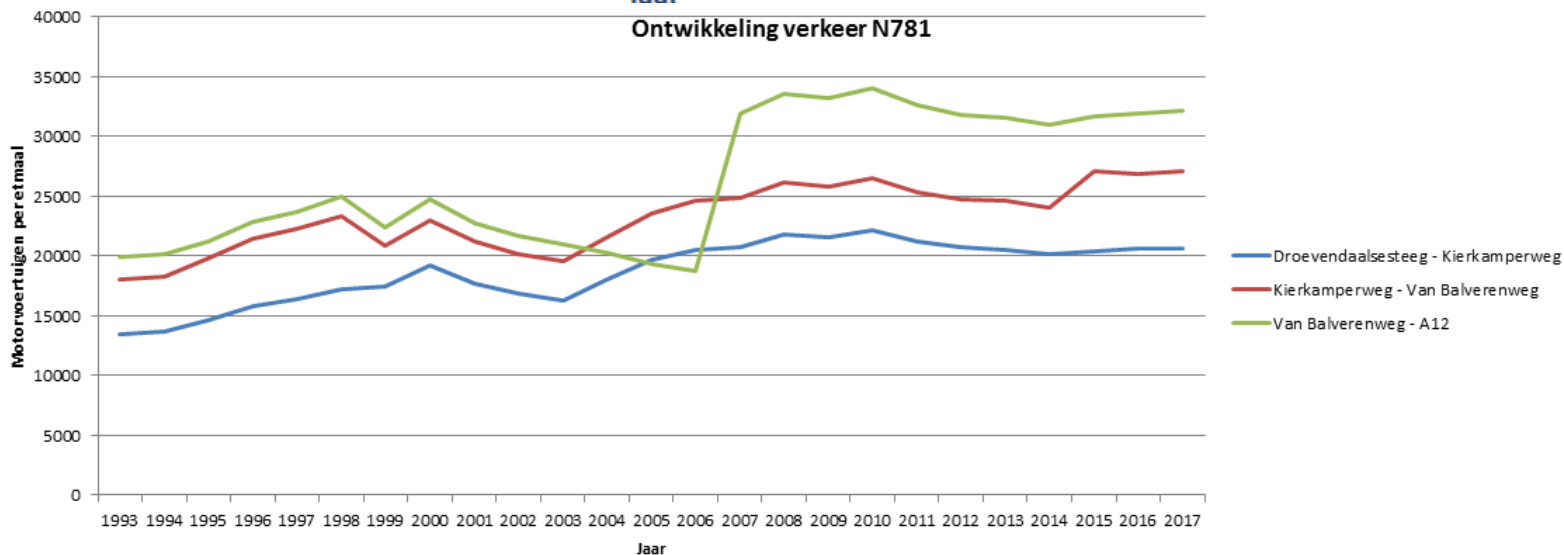
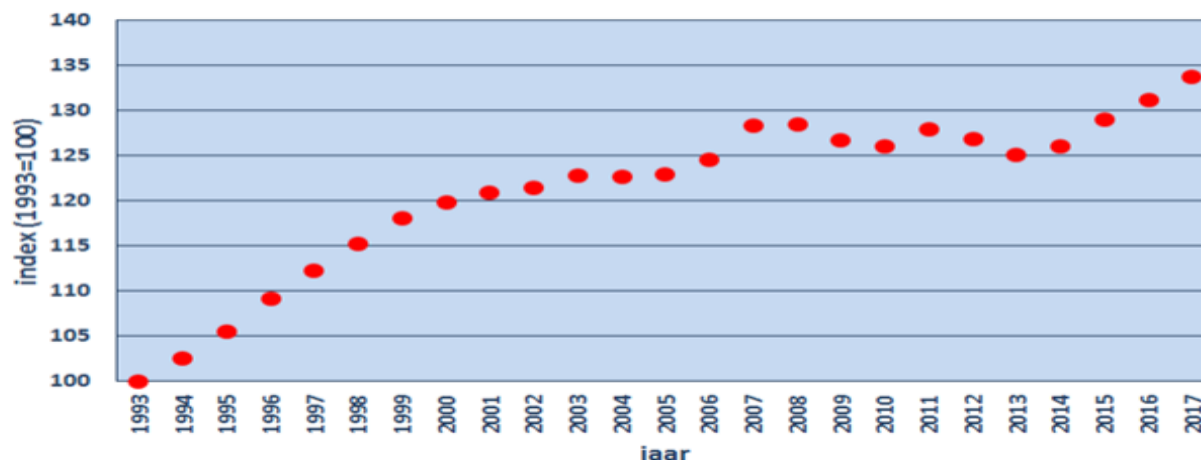
- Andere groeiscenario's t.o.v. model Ede (Laag/Hoog vs RC)
- Actuele sociaal economische ontwikkelingen
- Ander basisjaar t.o.v. model Ede (2018 vs. 2012)

Bandbreedte in WLO-scenario's



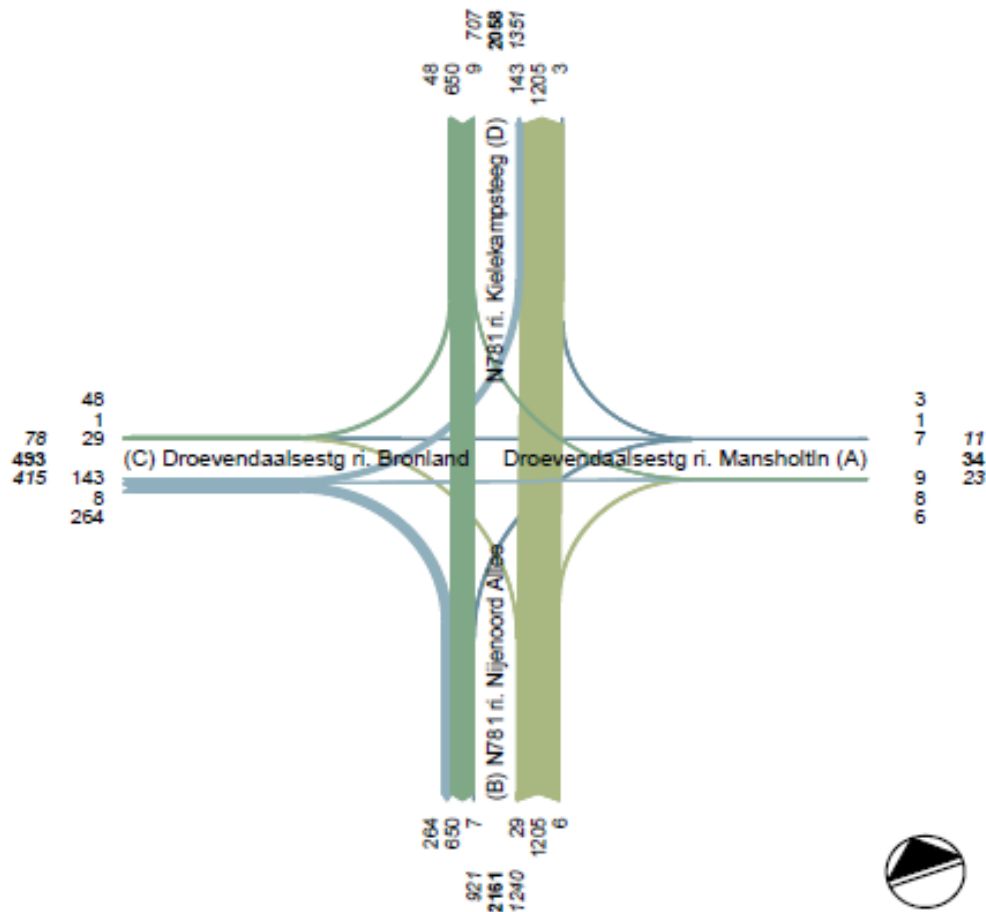
Actualiteit verkeerstellingen: historische telgegevens

Ontwikkeling verkeersintensiteiten (motorvoertuigen) provinciale
wegen in Gelderland 1993-2017 op een gemiddelde werkdag

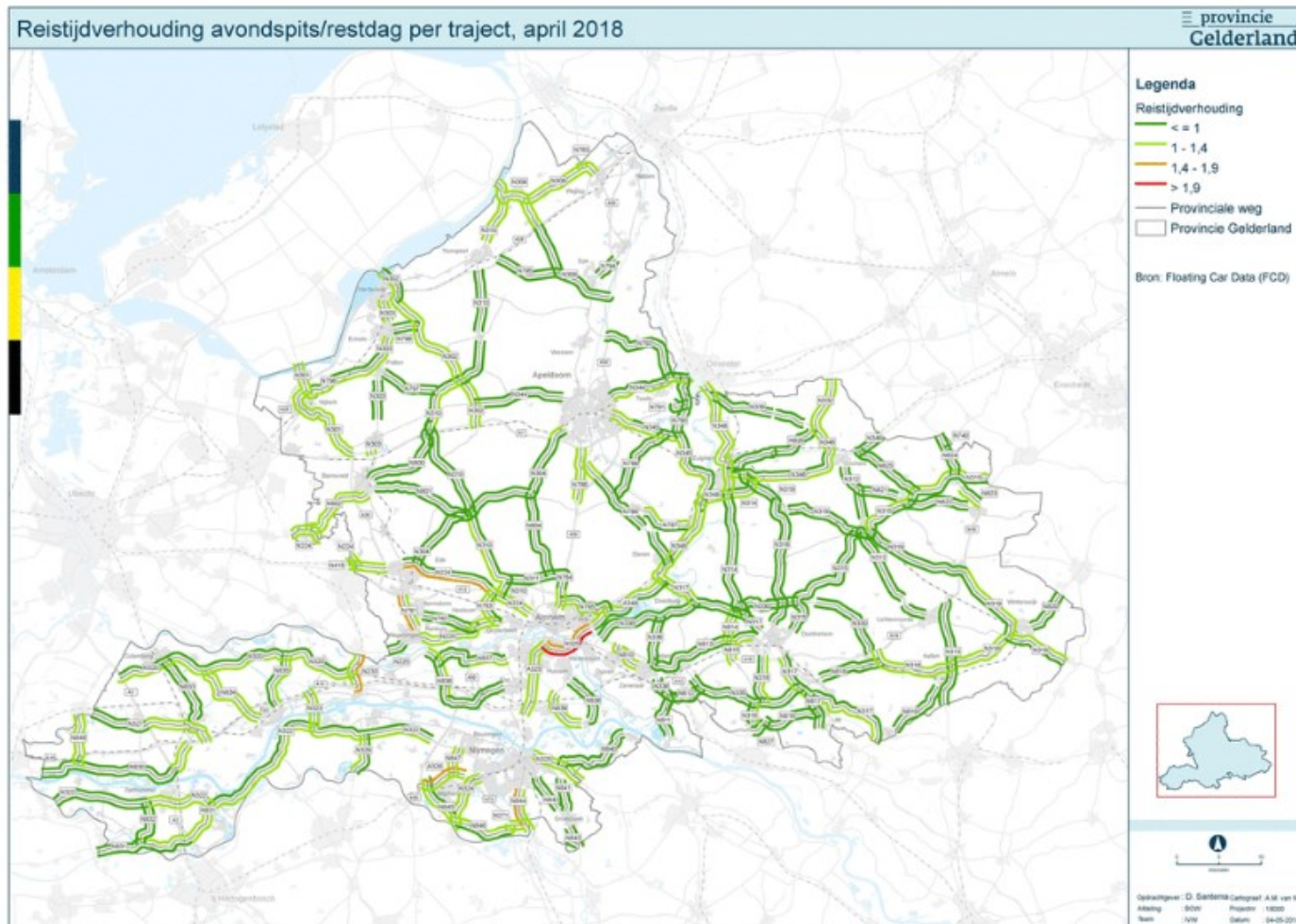


Actualiteit verkeerstellingen: Toets telling maart 2018

Drukste uur avond: 17:00 - 18:00 uur



Actualiteit verkeerstellingen: Toets telling maart 2018



Actualiteit verkeerstellingen: Toets telling maart 2018

Avondspits 2018	Richting Ede	Richting Wageningen	Totaal
Visuele telling maart	1351	707	2058
Permanent telpunt	954	920	1874

Conclusie: telling maart 2018 niet betrouwbaar

Advies Commissie m.e.r.

Beschrijf de bestaande toestand van het milieu in het studiegebied en de te verwachten milieutoestand als gevolg van de autonome ontwikkeling, als referentie voor de te verwachten milieueffecten. Ga daarbij uit van de meest recente gegevens.

Zienswijzen

Ca. 140 zienswijzen

97 opmerkingen in de zienswijzen over de tellingen versus de uitgangspunten uit het verkeersmodel.

Conclusie: update noodzakelijk.

